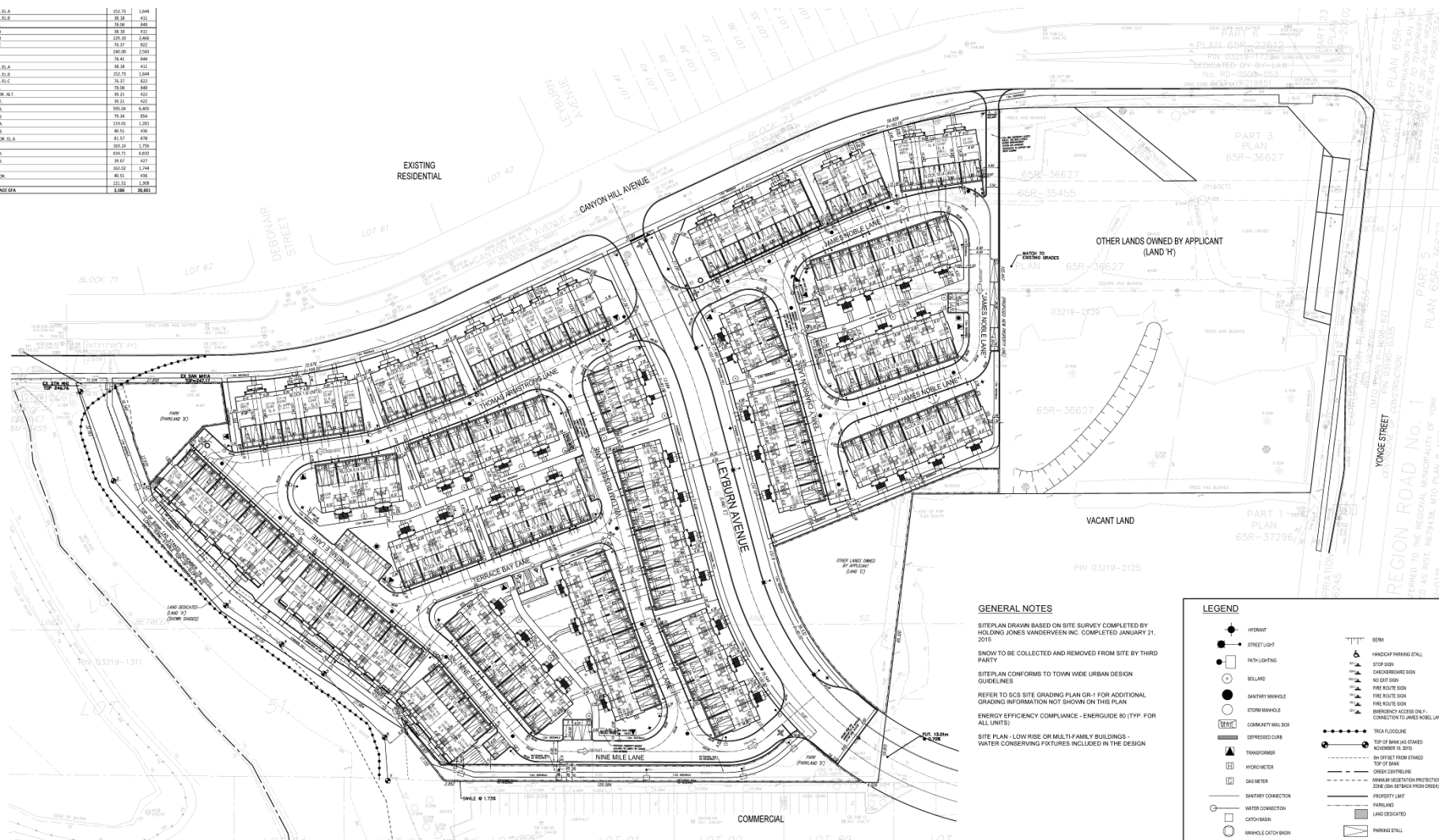


MAP 5 - APPROVED SITE PLAN

2.C.1.NT.4.FL.1.A	152.73	1,664
2.C.1.NT.4.FL.1.B	38.18	411
2.C.1.NT.4.FL.1.C	78.90	848
2.C.1.NT.4.FL.1.D	38.18	411
2.C.1.NT.4.FL.1.E	275.33	2,466
2.C.1.NT.4.FL.1.F	76.37	827
2.C.1.NT.4.FL.1.G	146.00	1,593
2.C.1.NT.4.FL.1.H	78.41	844
2.C.1.NT.4.FL.1.I	38.18	411
2.C.1.NT.4.FL.1.J	152.73	1,664
2.C.1.NT.4.FL.1.K	76.37	827
2.C.1.NT.4.FL.1.L	78.90	848
2.C.1.NT.4.FL.1.M	38.18	411
2.C.1.NT.4.FL.1.N	38.18	411
2.C.1.NT.4.FL.1.O	152.73	1,664
2.C.1.NT.4.FL.1.P	76.37	827
2.C.1.NT.4.FL.1.Q	78.90	848
2.C.1.NT.4.FL.1.R	38.18	411
2.C.1.NT.4.FL.1.S	152.73	1,664
2.C.1.NT.4.FL.1.T	76.37	827
2.C.1.NT.4.FL.1.U	78.90	848
2.C.1.NT.4.FL.1.V	38.18	411
2.C.1.NT.4.FL.1.W	152.73	1,664
2.C.1.NT.4.FL.1.X	76.37	827
2.C.1.NT.4.FL.1.Y	78.90	848
2.C.1.NT.4.FL.1.Z	38.18	411
2.C.1.NT.4.FL.2.A	152.73	1,664
2.C.1.NT.4.FL.2.B	38.18	411
2.C.1.NT.4.FL.2.C	78.90	848
2.C.1.NT.4.FL.2.D	38.18	411
2.C.1.NT.4.FL.2.E	275.33	2,466
2.C.1.NT.4.FL.2.F	76.37	827
2.C.1.NT.4.FL.2.G	146.00	1,593
2.C.1.NT.4.FL.2.H	78.41	844
2.C.1.NT.4.FL.2.I	38.18	411
2.C.1.NT.4.FL.2.J	152.73	1,664
2.C.1.NT.4.FL.2.K	76.37	827
2.C.1.NT.4.FL.2.L	78.90	848
2.C.1.NT.4.FL.2.M	38.18	411
2.C.1.NT.4.FL.2.N	38.18	411
2.C.1.NT.4.FL.2.O	152.73	1,664
2.C.1.NT.4.FL.2.P	76.37	827
2.C.1.NT.4.FL.2.Q	78.90	848
2.C.1.NT.4.FL.2.R	38.18	411
2.C.1.NT.4.FL.2.S	152.73	1,664
2.C.1.NT.4.FL.2.T	76.37	827
2.C.1.NT.4.FL.2.U	78.90	848
2.C.1.NT.4.FL.2.V	38.18	411
2.C.1.NT.4.FL.2.W	152.73	1,664
2.C.1.NT.4.FL.2.X	76.37	827
2.C.1.NT.4.FL.2.Y	78.90	848
2.C.1.NT.4.FL.2.Z	38.18	411
2.C.1.NT.4.FL.3.A	152.73	1,664
2.C.1.NT.4.FL.3.B	38.18	411
2.C.1.NT.4.FL.3.C	78.90	848
2.C.1.NT.4.FL.3.D	38.18	411
2.C.1.NT.4.FL.3.E	275.33	2,466
2.C.1.NT.4.FL.3.F	76.37	827
2.C.1.NT.4.FL.3.G	146.00	1,593
2.C.1.NT.4.FL.3.H	78.41	844
2.C.1.NT.4.FL.3.I	38.18	411
2.C.1.NT.4.FL.3.J	152.73	1,664
2.C.1.NT.4.FL.3.K	76.37	827
2.C.1.NT.4.FL.3.L	78.90	848
2.C.1.NT.4.FL.3.M	38.18	411
2.C.1.NT.4.FL.3.N	38.18	411
2.C.1.NT.4.FL.3.O	152.73	1,664
2.C.1.NT.4.FL.3.P	76.37	827
2.C.1.NT.4.FL.3.Q	78.90	848
2.C.1.NT.4.FL.3.R	38.18	411
2.C.1.NT.4.FL.3.S	152.73	1,664
2.C.1.NT.4.FL.3.T	76.37	827
2.C.1.NT.4.FL.3.U	78.90	848
2.C.1.NT.4.FL.3.V	38.18	411
2.C.1.NT.4.FL.3.W	152.73	1,664
2.C.1.NT.4.FL.3.X	76.37	827
2.C.1.NT.4.FL.3.Y	78.90	848
2.C.1.NT.4.FL.3.Z	38.18	411
2.C.1.NT.4.FL.4.A	152.73	1,664
2.C.1.NT.4.FL.4.B	38.18	411
2.C.1.NT.4.FL.4.C	78.90	848
2.C.1.NT.4.FL.4.D	38.18	411
2.C.1.NT.4.FL.4.E	275.33	2,466
2.C.1.NT.4.FL.4.F	76.37	827
2.C.1.NT.4.FL.4.G	146.00	1,593
2.C.1.NT.4.FL.4.H	78.41	844
2.C.1.NT.4.FL.4.I	38.18	411
2.C.1.NT.4.FL.4.J	152.73	1,664
2.C.1.NT.4.FL.4.K	76.37	827
2.C.1.NT.4.FL.4.L	78.90	848
2.C.1.NT.4.FL.4.M	38.18	411
2.C.1.NT.4.FL.4.N	38.18	411
2.C.1.NT.4.FL.4.O	152.73	1,664
2.C.1.NT.4.FL.4.P	76.37	827
2.C.1.NT.4.FL.4.Q	78.90	848
2.C.1.NT.4.FL.4.R	38.18	411
2.C.1.NT.4.FL.4.S	152.73	1,664
2.C.1.NT.4.FL.4.T	76.37	827
2.C.1.NT.4.FL.4.U	78.90	848
2.C.1.NT.4.FL.4.V	38.18	411
2.C.1.NT.4.FL.4.W	152.73	1,664
2.C.1.NT.4.FL.4.X	76.37	827
2.C.1.NT.4.FL.4.Y	78.90	848
2.C.1.NT.4.FL.4.Z	38.18	411
2.C.1.NT.4.FL.5.A	152.73	1,664
2.C.1.NT.4.FL.5.B	38.18	411
2.C.1.NT.4.FL.5.C	78.90	848
2.C.1.NT.4.FL.5.D	38.18	411
2.C.1.NT.4.FL.5.E	275.33	2,466
2.C.1.NT.4.FL.5.F	76.37	827
2.C.1.NT.4.FL.5.G	146.00	1,593
2.C.1.NT.4.FL.5.H	78.41	844
2.C.1.NT.4.FL.5.I	38.18	411
2.C.1.NT.4.FL.5.J	152.73	1,664
2.C.1.NT.4.FL.5.K	76.37	827
2.C.1.NT.4.FL.5.L	78.90	848
2.C.1.NT.4.FL.5.M	38.18	411
2.C.1.NT.4.FL.5.N	38.18	411
2.C.1.NT.4.FL.5.O	152.73	1,664
2.C.1.NT.4.FL.5.P	76.37	827
2.C.1.NT.4.FL.5.Q	78.90	848
2.C.1.NT.4.FL.5.R	38.18	411
2.C.1.NT.4.FL.5.S	152.73	1,664
2.C.1.NT.4.FL.5.T	76.37	827
2.C.1.NT.4.FL.5.U	78.90	848
2.C.1.NT.4.FL.5.V	38.18	411
2.C.1.NT.4.FL.5.W	152.73	1,664
2.C.1.NT.4.FL.5.X	76.37	827
2.C.1.NT.4.FL.5.Y	78.90	848
2.C.1.NT.4.FL.5.Z	38.18	411
2.C.1.NT.4.FL.6.A	152.73	1,664
2.C.1.NT.4.FL.6.B	38.18	411
2.C.1.NT.4.FL.6.C	78.90	848
2.C.1.NT.4.FL.6.D	38.18	411
2.C.1.NT.4.FL.6.E	275.33	2,466
2.C.1.NT.4.FL.6.F	76.37	827
2.C.1.NT.4.FL.6.G	146.00	1,593
2.C.1.NT.4.FL.6.H	78.41	844
2.C.1.NT.4.FL.6.I	38.18	411
2.C.1.NT.4.FL.6.J	152.73	1,664
2.C.1.NT.4.FL.6.K	76.37	827
2.C.1.NT.4.FL.6.L	78.90	848
2.C.1.NT.4.FL.6.M	38.18	411
2.C.1.NT.4.FL.6.N	38.18	411
2.C.1.NT.4.FL.6.O	152.73	1,664
2.C.1.NT.4.FL.6.P	76.37	827
2.C.1.NT.4.FL.6.Q	78.90	848
2.C.1.NT.4.FL.6.R	38.18	411
2.C.1.NT.4.FL.6.S	152.73	1,664
2.C.1.NT.4.FL.6.T	76.37	827
2.C.1.NT.4.FL.6.U	78.90	848
2.C.1.NT.4.FL.6.V	38.18	411
2.C.1.NT.4.FL.6.W	152.73	1,664
2.C.1.NT.4.FL.6.X	76.37	827
2.C.1.NT.4.FL.6.Y	78.90	848
2.C.1.NT.4.FL.6.Z	38.18	411
2.C.1.NT.4.FL.7.A	152.73	1,664
2.C.1.NT.4.FL.7.B	38.18	411
2.C.1.NT.4.FL.7.C	78.90	848
2.C.1.NT.4.FL.7.D	38.18	411
2.C.1.NT.4.FL.7.E	275.33	2,466
2.C.1.NT.4.FL.7.F	76.37	827
2.C.1.NT.4.FL.7.G	146.00	1,593
2.C.1.NT.4.FL.7.H	78.41	844
2.C.1.NT.4.FL.7.I	38.18	411
2.C.1.NT.4.FL.7.J	152.73	1,664
2.C.1.NT.4.FL.7.K	76.37	827
2.C.1.NT.4.FL.7.L	78.90	848
2.C.1.NT.4.FL.7.M	38.18	411
2.C.1.NT.4.FL.7.N	38.18	411
2.C.1.NT.4.FL.7.O	152.73	1,664
2.C.1.NT.4.FL.7.P	76.37	827
2.C.1.NT.4.FL.7.Q	78.90	848
2.C.1.NT.4.FL.7.R	38.18	411
2.C.1.NT.4.FL.7.S	152.73	1,664
2.C.1.NT.4.FL.7.T	76.37	827
2.C.1.NT.4.FL.7.U	78.90	848
2.C.1.NT.4.FL.7.V	38.18	411
2.C.1.NT.4.FL.7.W	152.73	1,664
2.C.1.NT.4.FL.7.X	76.37	827
2.C.1.NT.4.FL.7.Y	78.90	848
2.C.1.NT.4.FL.7.Z	38.18	411
2.C.1.NT.4.FL.8.A	152.73	1,664
2.C.1.NT.4.FL.8.B	38.18	411
2.C.1.NT.4.FL.8.C	78.90	848
2.C.1.NT.4.FL.8.D	38.18	411
2.C.1.NT.4.FL.8.E	275.33	2,466
2.C.1.NT.4.FL.8.F	76.37	827
2.C.1.NT.4.FL.8.G	146.00	1,593
2.C.1.NT.4.FL.8.H	78.41	844
2.C.1.NT.4.FL.8.I	38.18	411
2.C.1.NT.4.FL.8.J	152.73	1,664
2.C.1.NT.4.FL.8.K	76.37	827
2.C.1.NT.4.FL.8.L	78.90	848
2.C.1.NT.4.FL.8.M	38.18	411
2.C.1.NT.4.FL.8.N	38.18	411
2.C.1.NT.4.FL.8.O	152.73	1,664
2.C.1.NT.4.FL.8.P	76.37	827
2.C.1.NT.4.FL.8.Q	78.90	848
2.C.1.NT.4.FL.8.R	38.18	411
2.C.1.NT.4.FL.8.S	152.73	1,664
2.C.1.NT.4.FL.8.T	76.37	827
2.C.1.NT.4.FL.8.U	78.90	848
2.C.1.NT.4.FL.8.V	38.18	411
2.C.1.NT.4.FL.8.W	152.73	1,664
2.C.1.NT.4.FL.8.X	76.37	827
2.C.1.NT.4.FL.8.Y	78.90	848
2.C.1.NT.4.FL.8.Z	38.18	411
2.C.1.NT.4.FL.9.A	152.73	1,664
2.C.1.NT.4.FL.9.B	38.18	411
2.C.1.NT.4.FL.9.C	78.90	848
2.C.1.NT.4.FL.9.D	38.18	411
2.C.1.NT.4.FL.9.E	275.33	2,466
2.C.1.NT.4.FL.9.F	76.37	827
2.C.1.NT.4.FL.9.G	146.00	1,593
2.C.1.NT.4.FL.9.H	78.41	844
2.C.1.NT.4.FL.9.I	38.18	411
2.C.1.NT.4.FL.9.J	152.73	1,664
2.C.1.NT.4.FL.9.K	76.37	827
2.C.1.NT.4.FL.9.L	78.90	848
2.C.1.NT.4.FL.9.M	38.18	411
2.C.1.NT.4.FL.9.N	38.18	411
2.C.1.NT.4.FL.9.O	152.73	1,664
2.C.1.NT.4.FL.9.P	76.37	827
2.C.1.NT.4.FL.9.Q	78.90	848
2.C.1.NT.4.FL.9.R	38.18	411
2.C.1.NT.4.FL.9.S	152.73	1,664
2.C.1.NT.4.FL.9.T	76.37	827
2.C.1.NT.4.FL.9.U	78.90	848
2.C.1.NT.4.FL.9.V	38.18	411
2.C.1.NT.4.FL.9.W	152.73	1,664
2.C.1.NT.4.FL.9.X	76.37	827
2.C.1.NT.4.FL.9.Y	78.90	848
2.C.1.NT.4.FL.9.Z	38.18	411
2.C.1.NT.4.FL.10.A	152.73	1,664
2.C.1.NT.4.FL.10.B	38.18	411
2.C.1.NT.4.FL.10.C	78.90	848
2.C.1.NT.4.FL.10.D	38.18	411
2.C.1.NT.4.FL.10.E	275.33	2,466
2.C.1.NT.4.FL.10.F	76.37	827
2.C.1.NT.4.FL.10.G	146.00	1,593
2.C.1.NT.4.FL.10.H	78.41	844
2.C.1.NT.4.FL.10.I	38.18	411
2.C.1.NT.4.FL.10.J	152.73	1,664
2.C.1.NT.4.FL.10.K	76.37	827
2.C.1.NT.4.FL.10.L	78.90	848
2.C.1.NT.4.FL.10.M	38.18	411
2.C.1.NT.4.FL.10.N	38.18	411
2.C.1.NT.4.FL.10.O	152.73	1,664
2.C.1.NT.4.FL.10.P	76.37	827
2.C.1.NT.4.FL.10.Q	78.90	848
2.C.1.NT.4.FL.10.R	38.18	411
2.C.1.NT.4.FL.10.S	152.73	1,664
2.C.1.NT.4.FL.10.T	76.37	827
2.C.1.NT.4.FL.10.U	78.90	848
2.C.1.NT.4.FL.10.V	38.18	411
2.C.1.NT.4.FL.10.W	152.73	1,664
2.C.1.NT.4.FL.10.X	76.37	827
2.C.1.NT.4.FL.10.Y	78.90	848
2.C.1.NT.4.FL.10.Z	38.18	411
2.C.1.NT.4.FL.11.A	152.73	1,664
2.C.1.NT.4.FL.11.B	38.18	411
2.C.1.NT.4.FL.11.C	78.90	848
2.C.1.NT.4.FL.11.D	38.18	411
2.C.1.NT.4.FL.11.E	275.33	2,466
2.C.1.NT.4.FL.11.F	76.37	827
2.C.1.NT.4.FL.11.G	146.00	1,593
2.C.1.NT.4.FL.11.H	78.41	844
2.C.1.NT.4.FL.11.I	38.18	411
2.C.1.NT.4.FL.11.J	152.73	1,664
2.C.1.NT.4.FL.11.K	76.37	827
2.C.1.NT.4.FL.11.L	78.90	848
2.C.1.NT.4.FL.11.M	38.18	411
2.C.1.NT.4.FL.11.N	38.18	411
2.C.1.NT.4.FL.11.O	152.73	1,664
2.C.1.NT.4.FL.11.P	76.37	827
2.C.1.NT.4.FL.11.Q	78.90	848
2.C.1.NT.4.FL.11.R	38.18	411
2.C.1.NT.4.FL.11.S	152.73	1,664
2.C.1.NT.4.FL.11.T	76.37	827
2.C.1.NT.4.FL.11.U	78.90	848
2.C.1.NT.4.FL.11.V	38.18	411
2.C.1.NT.4.FL.11.W	152.73	1,664
2.C.1.NT.4.FL.11.X	76.37	827
2.C.1.NT.4.FL.11.Y	78.90	848
2.C.1.NT.4.FL.11.Z	38.18	411
2.C.1.NT.4.FL.12.A	152.73	1,664
2.C.1.NT.4.FL.12.B	38.18	411
2.C.1.NT.4.FL.12.C	78.90	848
2.C.1.NT.4.FL.12.D	38.18	411
2.C.1.NT.4.FL.12.E	275.33	2,466
2.C.1.NT.4.FL.12.F	76.37	827
2.C.1.NT.4.FL.12.G	146.00	1,593
2.C.1.NT.4.FL.12.H	78.41	844
2.C.1.NT.4.FL.12.I	38.18	411
2.C.1.NT.4.FL.12.J	152.73	1,664
2.C.1.NT.4.FL.12.K	76.37	827
2.C.1.NT.4.FL.12.L	78.90	848
2.C.1.NT.4.FL.12.M	38.18	411
2.C.1.NT.4.FL.12.N	38.18	411
2.C.1.NT.4.FL.12.O	152.73	1,664
2.C.1.NT.4.FL.12.P	76.37</	



GENERAL NOTES

SITEPLAN DRAWN BASED ON SITE SURVEY COMPLETED BY
HOLDING JONES VANDERVEEN INC. COMPLETED JANUARY 21,
2015

SNOW TO BE COLLECTED AND REMOVED FROM SITE BY THIRD PARTY

SITEPLAN CONFORMS TO TOWN WIDE URBAN DESIGN

REFER TO CCS SITE GRADING PLAN CD-1 FOR ADDITIONAL INFORMATION

GRADING INFORMATION NOT SHOWN ON THIS PLAN

ENERGY EFFICIENCY COMPLIANCE - ENERGUIDE 80 (TYP. FOR ALL UNITS)

SITE PLAN - LOW RISE OR MULTI-FAMILY BUILDINGS -

WATER CONSERVING FIXTURES INCLUDED IN THE DESIGN

LEGEND

- [illegible]

KG/HL SRPRS.20.130

BLOCK 16

FILE No. D05-20001

**CITY OF RICHMOND HILL
PLANNING AND REGULATORY
SERVICES DEPARTMENT**